

REF.038332

Indispensabile per la sicurezza, il cappuccio optoelettronico ZEUS 5-9/9-13 G TRUE COLOR protegge il viso e gli occhi della saldatrice da raggi UV, infrarossi e spruzzi. Completamente automatica, la maschera passa dallo stato chiaro a quello colorato in una frazione di secondo non appena viene innescata. Viene fornito con una fascia per i capelli, libera le mani del saldatore e offre tutto il comfort necessario per i lavori di saldatura.

CARATTERISTICHE

- Schermo XL
- Grande sensibilità grazie a 4 sensori
- Saldatura TIG > 2A
- Regolazione esterna: oscuramento o molatura
- Regolazione interna: sensibilità, ritardo
- Filtro attivo : oscuramento 5-9 / 9-13
- Intervallo 5-9 : speciale debole intensità
- TRUE COLOR Tecnologia



Schermo LCD classico



Tecnologia LCD True color



SCHEMA TECNICA

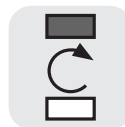
Protezione UV/IR	DIN 15
Classificazione	1/1/1/2
Tinta chiara	4
Tint scura	5 >9 - 9 >13
Tempo di reazione	0,20 ms
Tempo di ritorno al chiaro	0,15 > 0,8 sec
Campo di visione	100 x 67 mm
Energia	solare + batterie (CR2450)
Peso	560 g
Regolazione	Sensibilità, ritardo, oscuramento, molatura
Sensore di luce	4
Campo di applicazione	MMA 5 >400 / TIG 2 >300 / MIG-MAG 5 >400
Norme	CE / EN 175F / EN 166 / EN 379



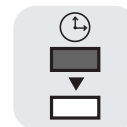
Painting protection

t°

Viene fornito con un archetto



Sensibilità



Ritardo



Tinta

Molatura

OPZIONI

Sacco per maschera di saldatura

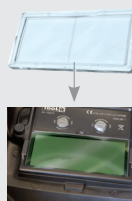
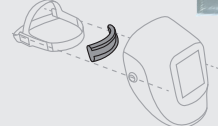
043299



Archetto antistraspirante

043466

x2

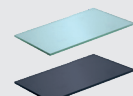


zoom x2

Lente

per Zeus, Spaceview, Ergotech & Alien True Color x1 042780

Occhiali



114 x 133 (x10)	103,7 x 69,5 (x5)
043893	043695